



Mythologie

Métamorphoses et révélation

Fiches de travail à distribuer aux élèves

François Boucher (1703-1770)

Apollon révélant sa divinité à la bergère Issé, 1749

Premier étage, salle 9

SERVICE
M U S É E
• D E S •
B E A U X
- A R T S
T O U R S

éducatif

Vous trouverez ci-après plusieurs fiches de travail à distribuer à vos élèves dans le cadre de votre visite au musée ou après celle-ci.

Pour leur manipulation, reportez-vous au dossier pédagogique.

Tous les visuels des œuvres sont disponibles dans le powerpoint fourni sur le site du musée.

Partie 1 : Documents à utiliser dans le cadre d'une visite en semi autonomie.
Distribuer d'abord les fiches « objectif1 » puis les fiches « objectifs 2 à 4 »

Partie 2 : Documents à utiliser en aval de votre visite au musée

Service éducatif du musée des Beaux-Arts

Partie 1

Notre visite au musée des Beaux-Arts de Tours

Etude du tableau :

- **Objectif 1. Retrouve le plus rapidement possible le tableau grâce à l'extrait suivant.**

La bergère Issé est éprise du berger Philémon. Celui-ci n'est en fait qu'Apollon qui s'est travesti pour éprouver la réalité des sentiments amoureux de la belle. Sous les traits de Philémon, il impose à Issé de consulter un oracle qui lui révèle qu'elle est amoureuse du dieu de la beauté et de la lumière. Souffrante, elle annonce la nouvelle à Philémon.

Extrait du livret de l'opéra *Issé* (compositeur André Cardinal Destouches, livret d'Antoine Houdar de la Motte), acte V, scène 3

Issé

Que vos soupçons me font souffrir.
Ciel ! Ne puis-je vous guérir ?
Apollon, en ces lieux hâtez-vous de paraître :
Par des attrait pompeux, tâchez de m'attendrir.
Ce berger de mon cœur sera toujours le maître,
Et les vœux éclatants que vous viendrez m'offrir
Ne serviront...hélas ! Qu'osais-je dire !
Mes transports indiscrets pressent votre malheur.
Ce Dieu qu'un vain amour inspire
Se vengera sur vous du refus de mon cœur.
Mais que vois-je ? Quelle Puissance,
En un palais superbe, a changé ce séjour.

Le théâtre change et représente un palais magnifique ; on voit les heures qui descendent du ciel sur des nuages

Apollon (sous les traits de Philémon)

Je crois les Heures : leur présence
Nous annonce le Dieu du jour. (*Apollon, dieu de la lumière tirant le Soleil avec son char*)

Issé

Ah, fuyons, cher Amant ! Qui pourrait nous défendre
De la fureur d'un Dieu jaloux ?

Apollon (sous les traits de Philémon)

Non je veux le fléchir ou mourir sous ses coups.

Issé

Par quel frivole espoir vous laissez-vous surprendre ?
Fuyons, dérobons-nous tous deux à son courroux.

Apollon (sous les traits de Philémon)

Nos pleurs l'attendriront.

Issé

Je tremble, je frissonne.

Apollon (sous les traits de Philémon)

Croyez-en mon espoir, plutôt que votre effroi.

Issé

Ingrat, veux-tu périr ?

Apollon (sous les traits de Philémon)

Que rien ne vous étonne.

Issé

Ôte-moi donc l'amour dont je brule pour toi.
Je ne me connais plus, la raison m'abandonne,
Jouis, Cruel, jouis du trouble où tu me vois ;
Un désespoir affreux de mes esprits s'empare.
Ciel ! Où suis-je ? Que vois-je ! Arrêtez, Dieu barbare.
Où portez-vous votre injuste fureur ?
Epargnez mon amant, percez plutôt mon cœur...

Apollon (révélant sa vraie nature)

Ah ! C'est trop, belle Issé, voyez couler des larmes
Que je verse à la fois de joie et de douleur ;
Je suis ce Dieu cruel qui cause vos alarmes,
Et ce tendre berger si cher à votre cœur.

Issé

Vous ?

Apollon

Nymphe trop fidèle,
Issé, pardonnez-moi cette épreuve cruelle.

Issé

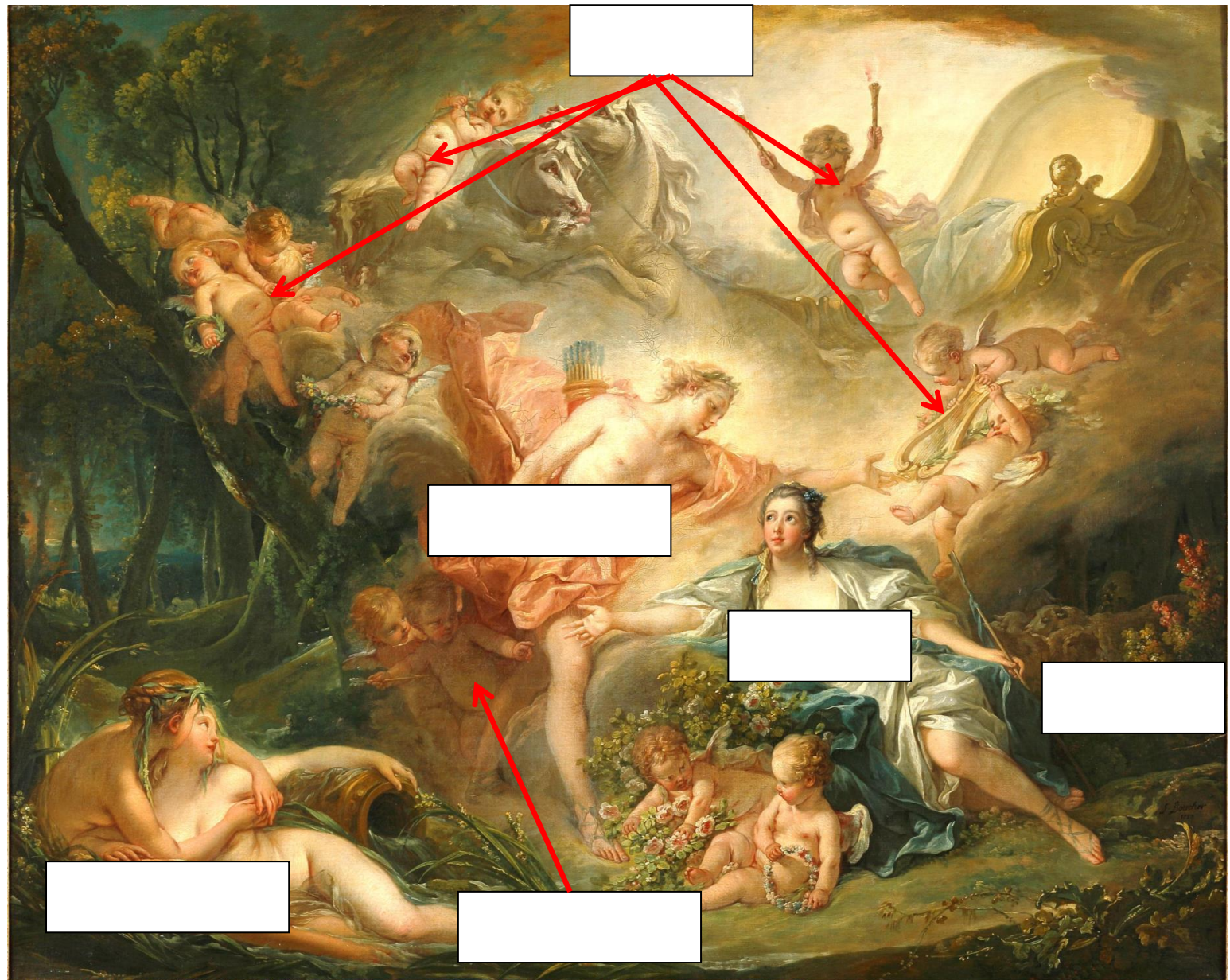
Vous, Apollon ? Malgré les maux dont j'ai soufferts,
Si vous m'en aimez mieux, que ces maux me sont chers !

Ensemble

Quel triomphe ! Quelle victoire !
L'Amour met sous mes lois le Dieu (*chant d'Issé*)/ l'objet (*chant d'Apollon*) le plus charmant.
Que nos cœurs à jamais se disputent la gloire
De s'aimer le plus tendrement.

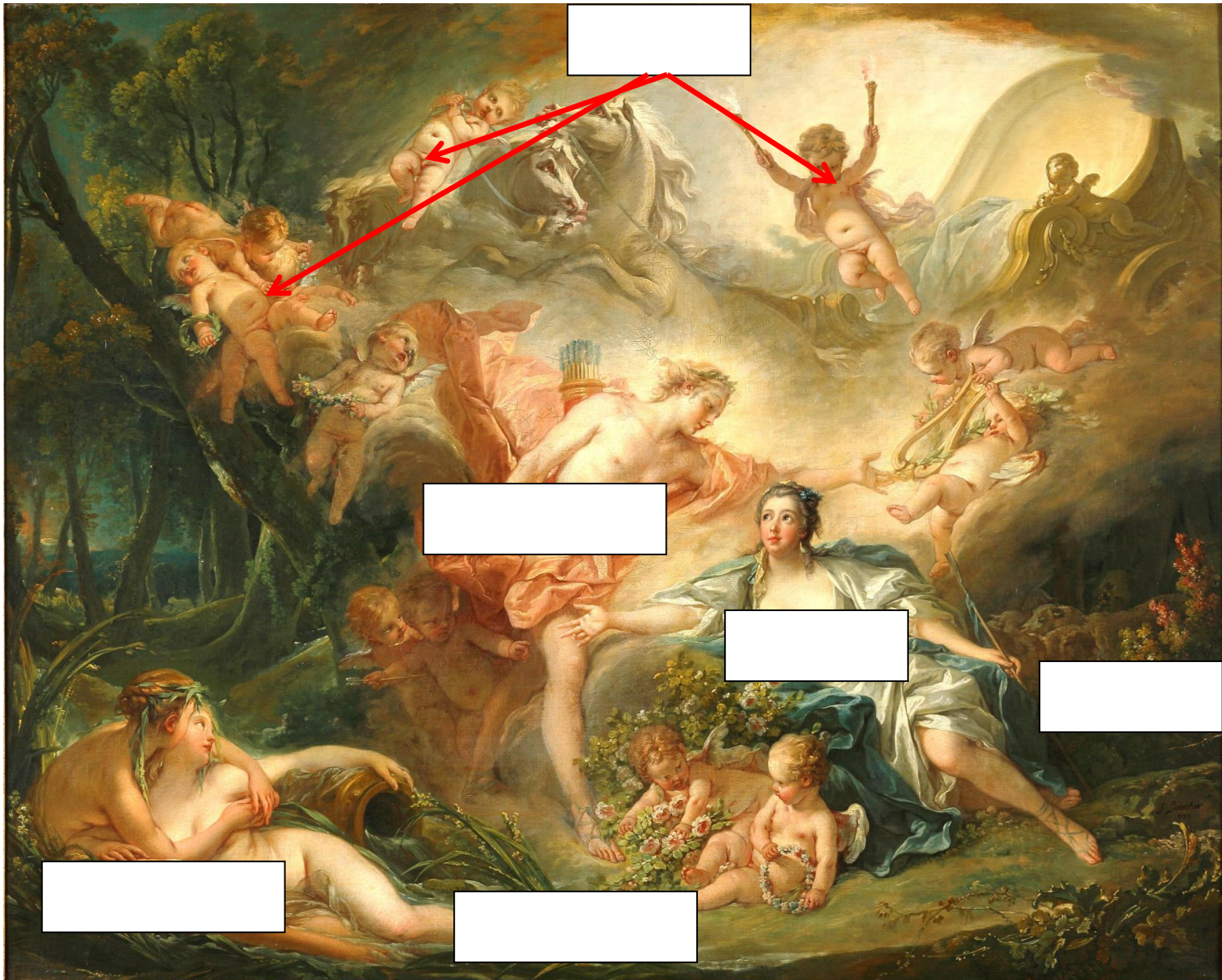
- **Objectif 2 : Identifier les personnages du tableau**

Au-delà de l'extrait fourni, servez-vous de vos connaissances personnelles.



- **Objectif 2 : Identifier les personnages du tableau**

Compléter les cases avec les mots suivants : moutons, Issé, putti, naïades, Cupidon, Apollon.



• **Objectif 3. Comprendre l'attitude des personnages et identifier les procédés graphiques pour illustrer les sentiments humains dans la peinture classique.**

1. Décrire les traits du visage d'Issé.
2. Dans la liste ci-contre :
 - a) Entoure tous les qualificatifs qui pourraient se rapporter au sentiment qu'éprouve Issé au moment où Apollon révèle sa véritable nature.
 - b) A quels champs lexicaux appartiennent tous les mots que tu as entourés ?
 - c) Choisis le terme le plus adapté pour décrire l'état d'esprit d'Issé. Justifie ton choix.



La joie, l'horreur, l'admiration, la consternation, la gaîté, le chagrin, l'extase, la satisfaction, la surprise, le dégoût, l'inquiétude, la fierté, la colère, la répulsion, la jubilation, la tristesse, l'amusement, la ferveur, l'effarement, le ravissement, la félonie, la béatitude, la crainte, la langueur, le dédain, l'apaisement, la couardise, l'extase, le contentement, l'anxiété, la mélancolie, l'émerveillement, l'enthousiasme, la désespérance, l'exaltation, l'hilarité, la folie, la panique, la langueur, l'accablement, la déception, le désir, l'effroi, la bravoure, l'enthousiasme, l'étonnement, le découragement, la douleur, l'abattement, le courage, la tendresse.

.....

.....

.....

.....

.....

.....

.....

.....

- **Objectif 4. Organisation picturale du tableau :**

1. Trace sur la reproduction ci-dessous les lignes qui organisent le tableau.



2. Relever les couleurs et les tons dominants du tableau.

.....

.....

.....

.....

.....

Partie 2

Exercices pour les cycles 1,2 et 3

- Si le tableau parlait...

Exercices pour les cycles 3, 4 et lycée

- Comparer le traitement pictural d'un sujet
- Comprendre les sentiments des personnages du tableau de François Boucher Apollon révélant sa divinité à la bergère Issé

Si le tableau parlait...



Si le tableau parlait...



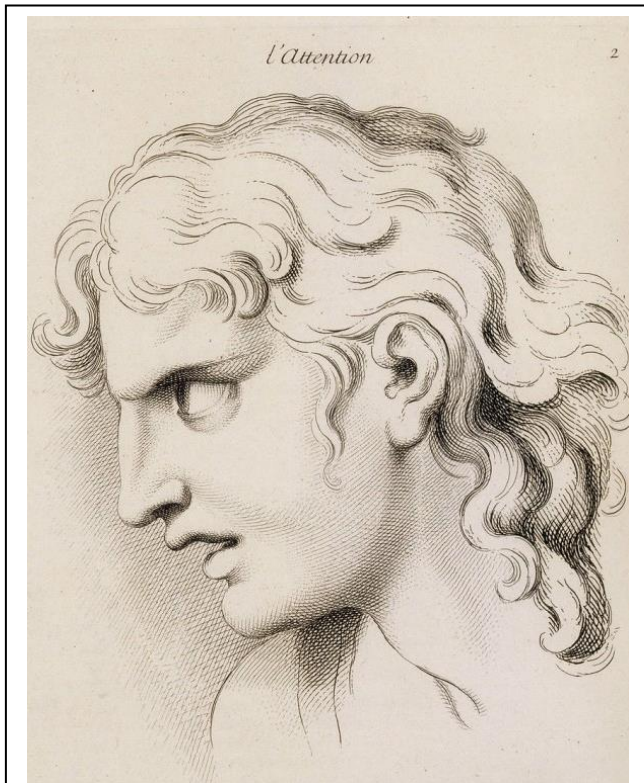
Comparer le traitement pictural d'un sujet

Comparer l'œuvre de François Boucher à d'autres tableaux ayant traité le même sujet. Etablir les ressemblances et les différences entre ceux-ci.

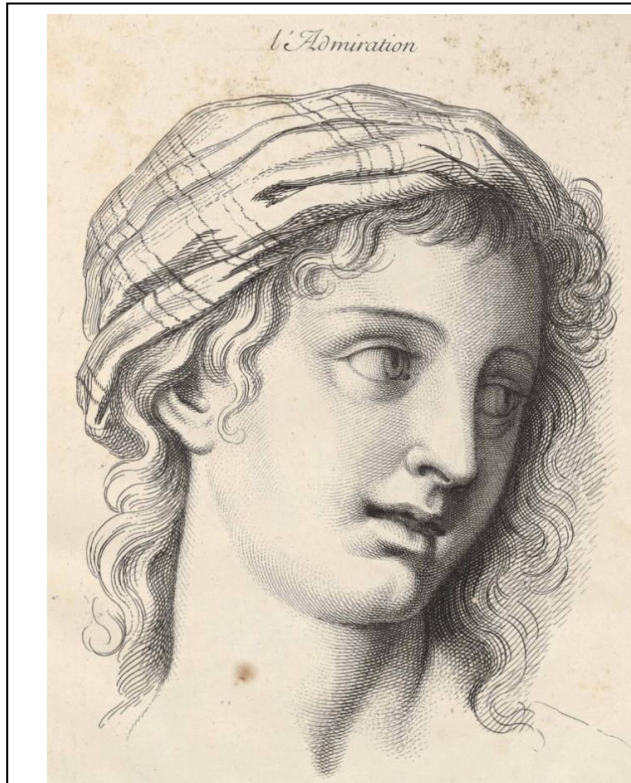
Points de comparaison	Ressemblance	Différence
Le lieu		
Décoration		
Cadrage de l'œuvre		
Issé et Apollon		
Dispositions des personnages sur le tableau		
Description (physique, posture, attributs)		
Les autres personnages		
Description (physique, posture, attributs)		
Bilan : Quelle œuvre vous semble décrire avec plus de pertinence le moment de la révélation de la nature d'Apollon à Issé? Justifier votre choix.		

Comprendre les sentiments des personnages du tableau de François Boucher *Apollon révélant sa divinité à la bergère Issé*

- Partie 1 : Tu trouveras ci-joint des illustrations issues du traité de peinture de Charles Le Brun, *Les expressions des passions de l'âme* datant de 1727. Ces illustrations sont conservées au musée du Louvre, département des arts graphiques.
- Pour chacun des sentiments évoqués, trouve un synonyme et une définition de ce sentiment.



L'attention



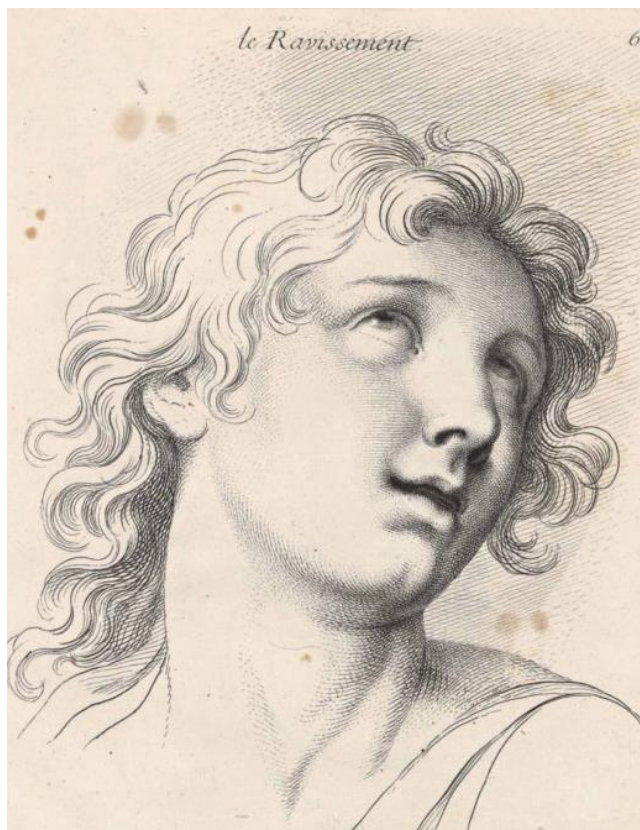
L'admiration



L'admiration avec étonnement



La vénération



Le ravissement



Le désir

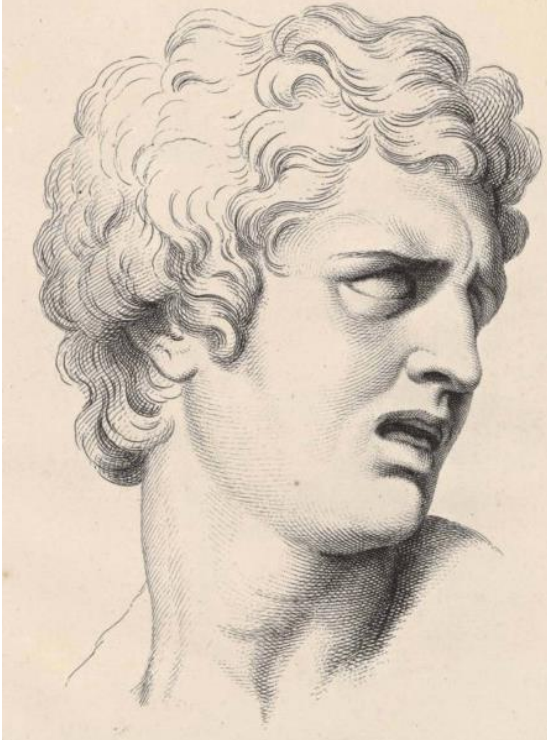


La joie tranquille



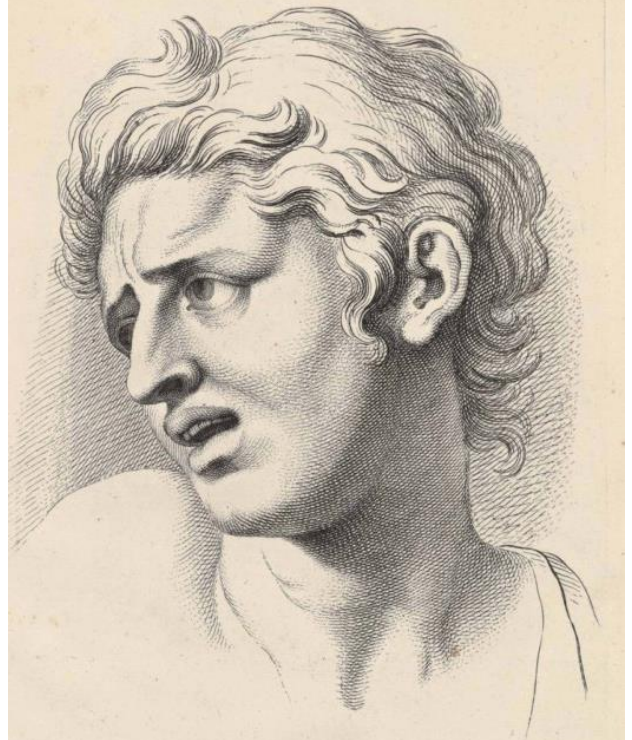
Le rire

Douleur aigüe



La douleur aigüe

Douleur corporelle simple.



La douleur corporelle simple

la Tristesse.

12



La tristesse

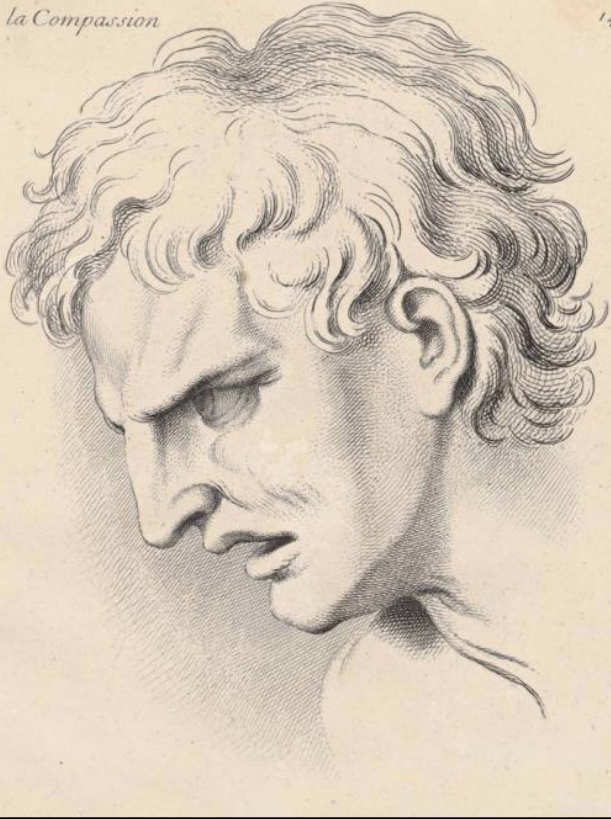
le Pleurer



Les pleurs

la Compassion

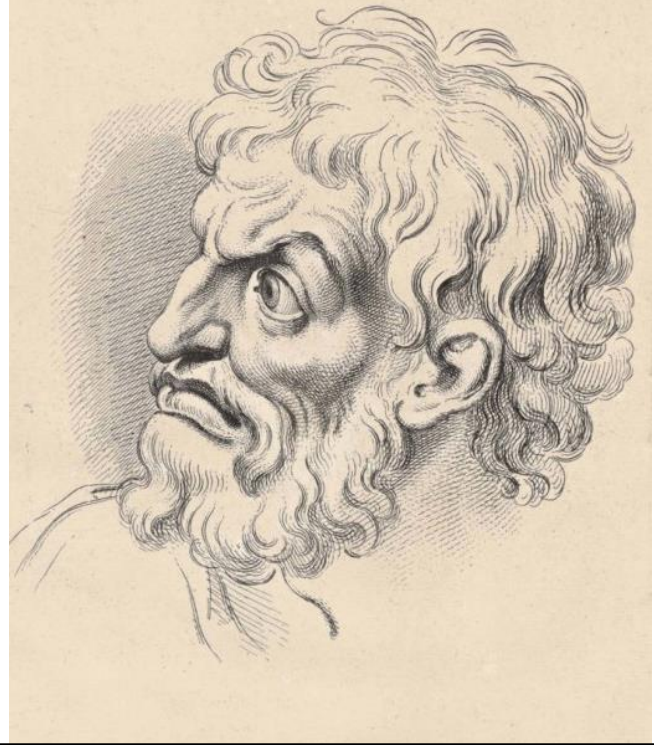
14



La compassion

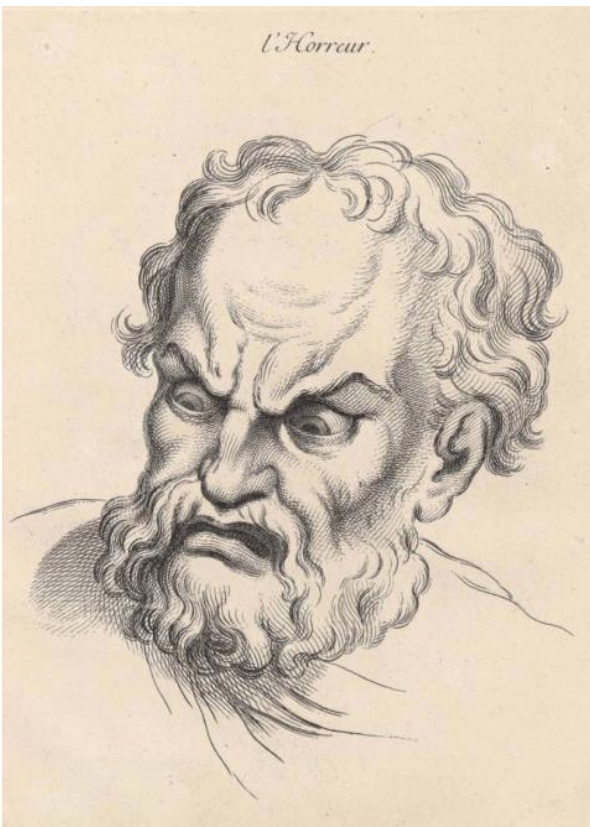
le Mépris

15



Le mépris

l'Horreur



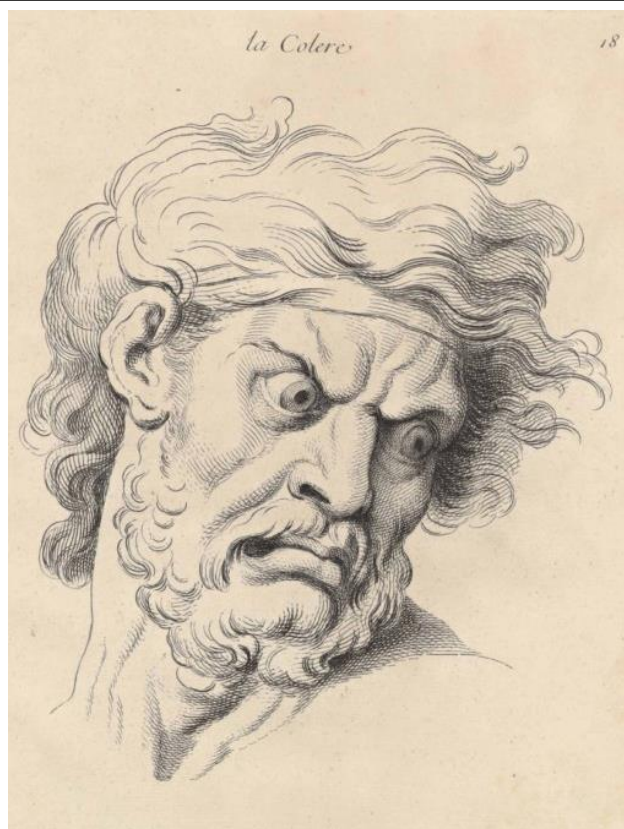
L'horreur

l'Effroy

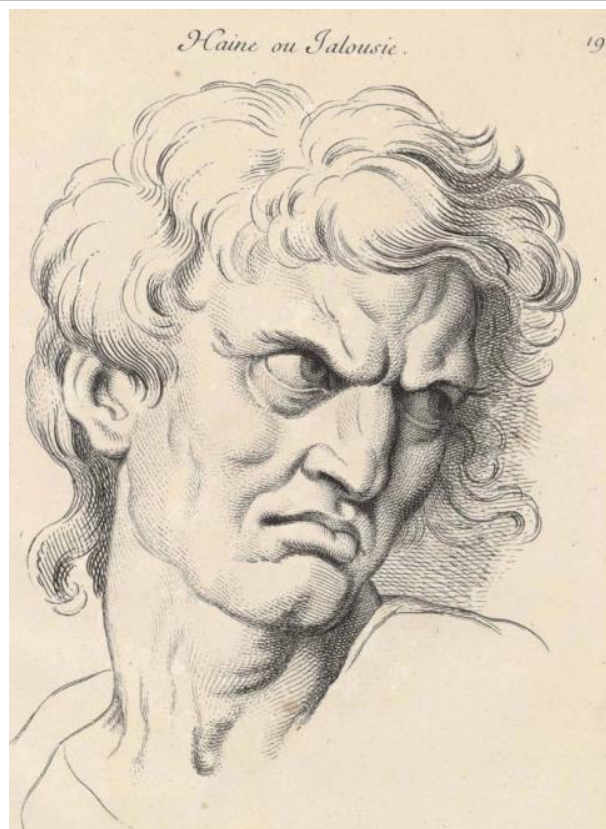
17



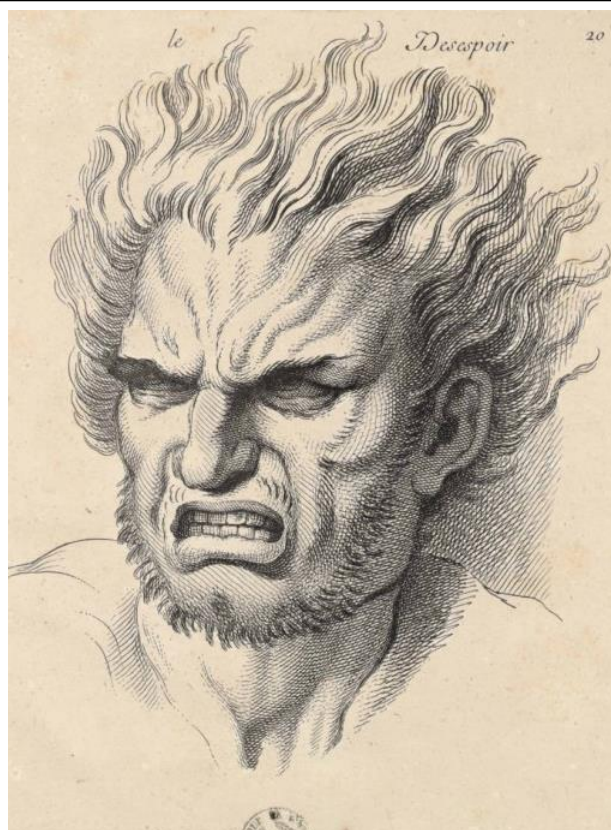
L'effroi



La colère



La haine ou la jalousie



Le désespoir

Fiche de travail sur le thème d'Apollon et Issé

- Partie 1 : Tu trouveras ci-joint des illustrations issues du traité de peinture de Charles Le Brun, *Les expressions des passions de l'âme* datant de 1727.

Lie un sentiment à l'expression du visage et définis celui-ci.



Les pleurs
La vénération
La joie tranquille
L'attention
La tristesse

1



L'admiration
La vénération
L'horreur
Le mépris
La tristesse

2



3

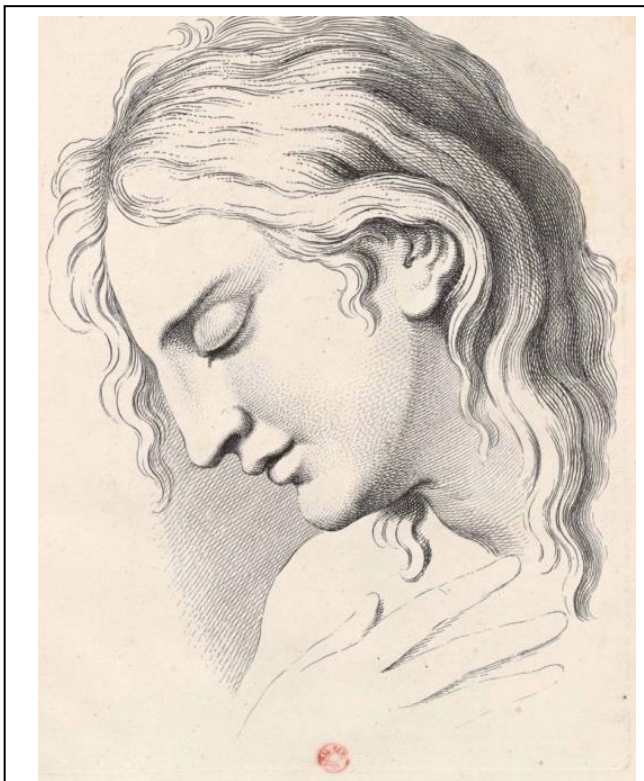
L'admiration

Le rire

La compassion

L'admiration avec étonnement

La tristesse



4

La douleur aigüe

La vénération

Le rire

L'effroi

La tristesse



5

La joie tranquille

La compassion

L'effroi

La colère

Le ravissement



6

Le désir

La joie tranquille

Le mépris

L'effroi

La colère



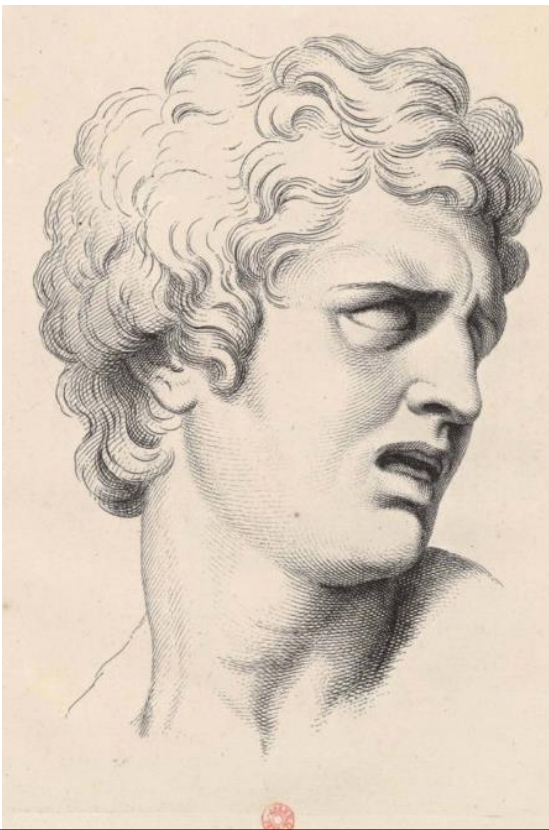
7

La tristesse
La joie tranquille
Le mépris
La haine
La colère



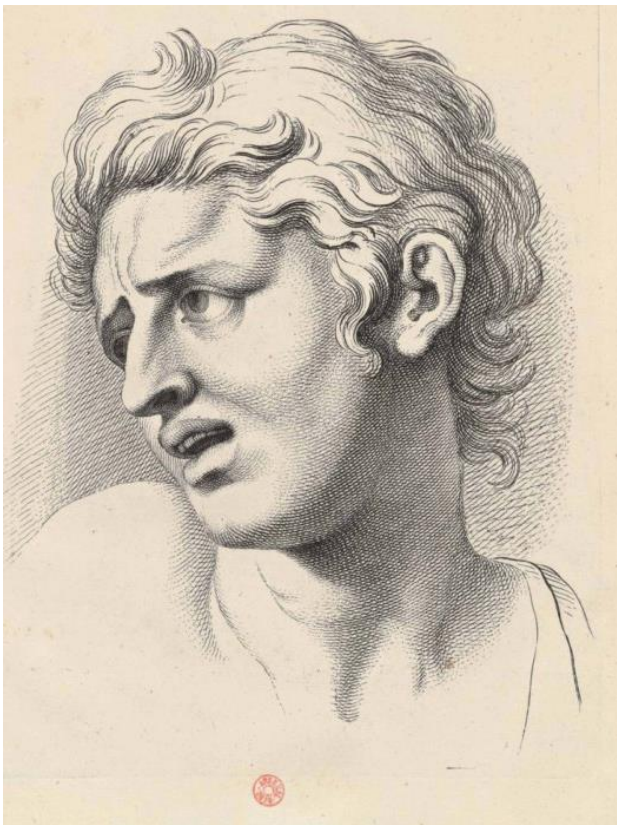
8

La tristesse
L'admiration
Le désespoir
La compassion
Le rire



9

La tristesse
L'admiration
La douleur aigüe
Le désespoir
Le ravissement



10

La tristesse
L'admiration
Les pleurs
La douleur simple
La haine



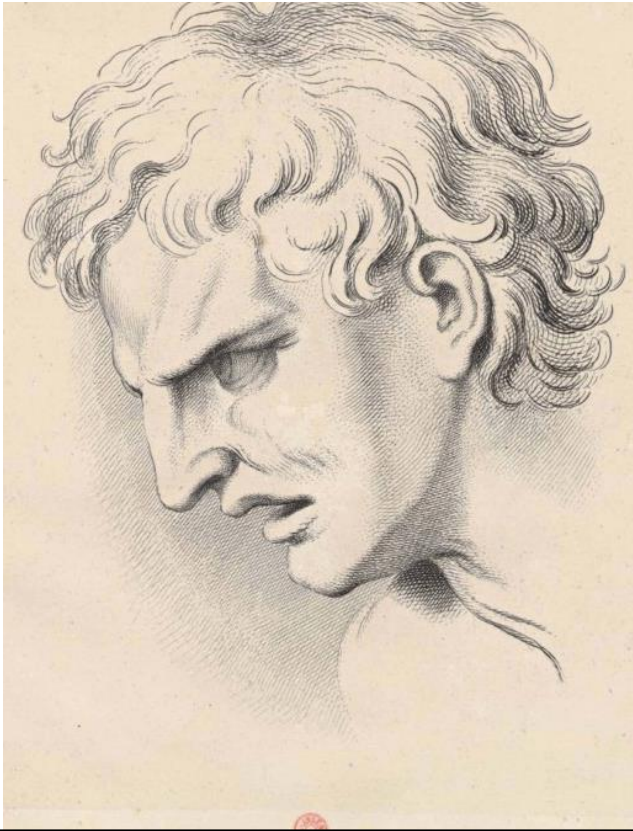
11

La joie
La tristesse
L'horreur
Les pleurs
La haine



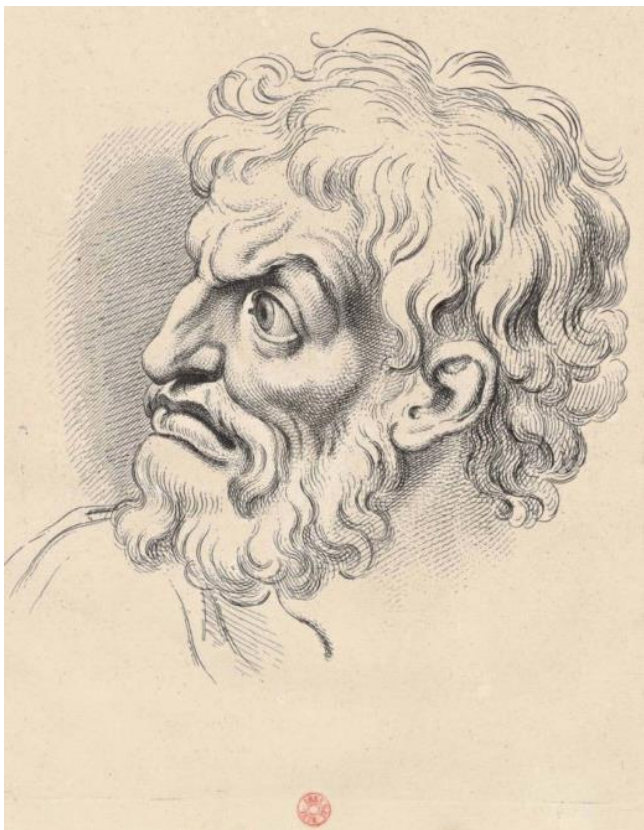
12

La joie
La douleur aigüe
L'horreur
Les pleurs
L'effroi



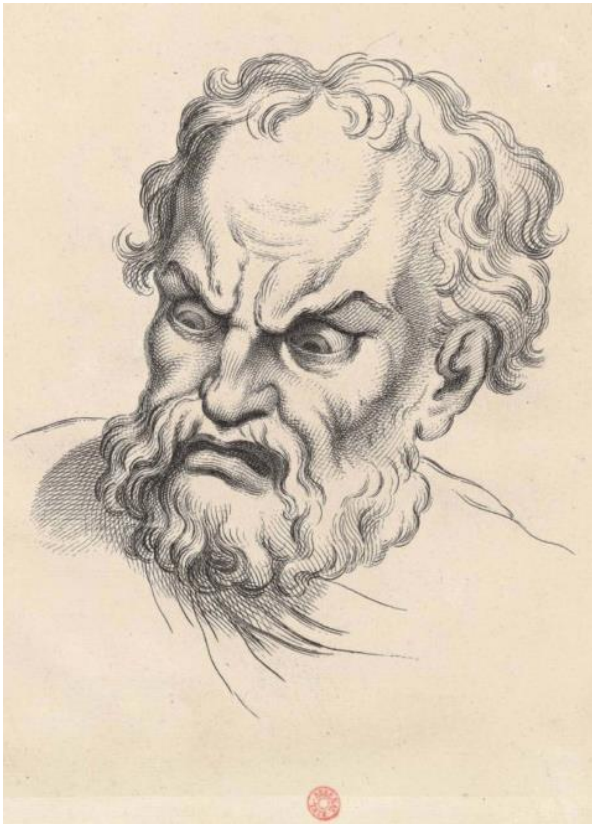
13

La joie
La compassion
La vénération
L'horreur
Le désespoir



14

La tristesse
La vénération
Le mépris
L'horreur
La joie tranquille



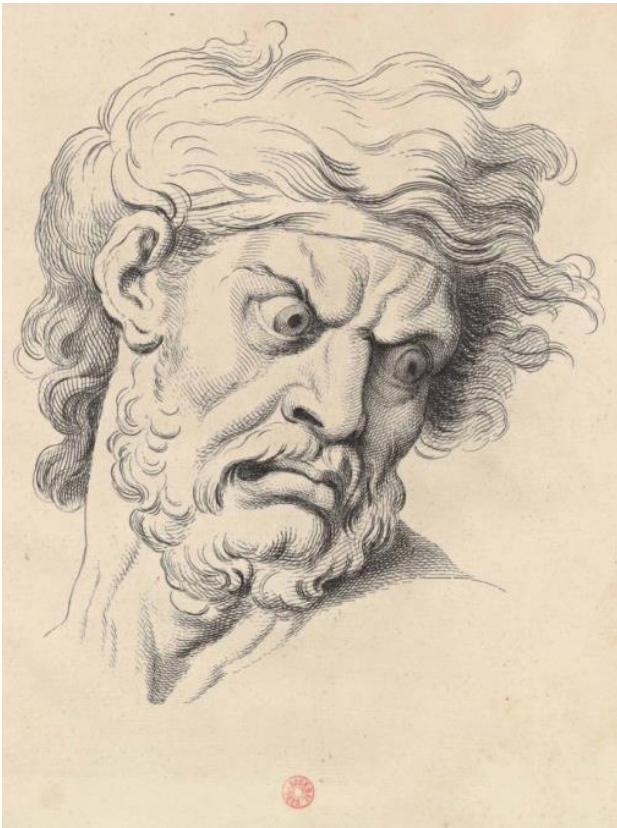
15

Le rire
 La vénération
 Le désespoir
 L'horreur
 La joie tranquille



16

L'effroi
 Le rire
 Le ravissement
 Le désespoir
 La joie tranquille



17

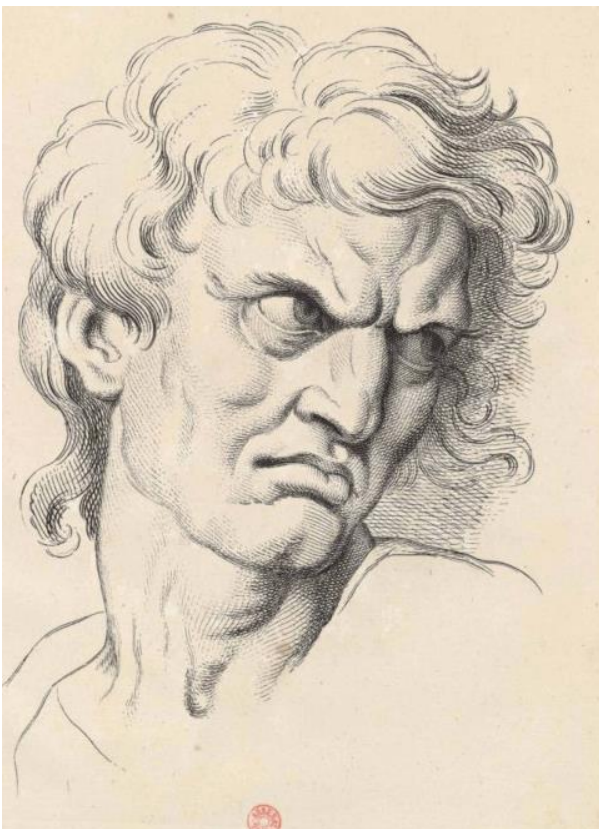
Le rire

Le désir

Le désespoir

La colère

La douleur corporelle simple



18

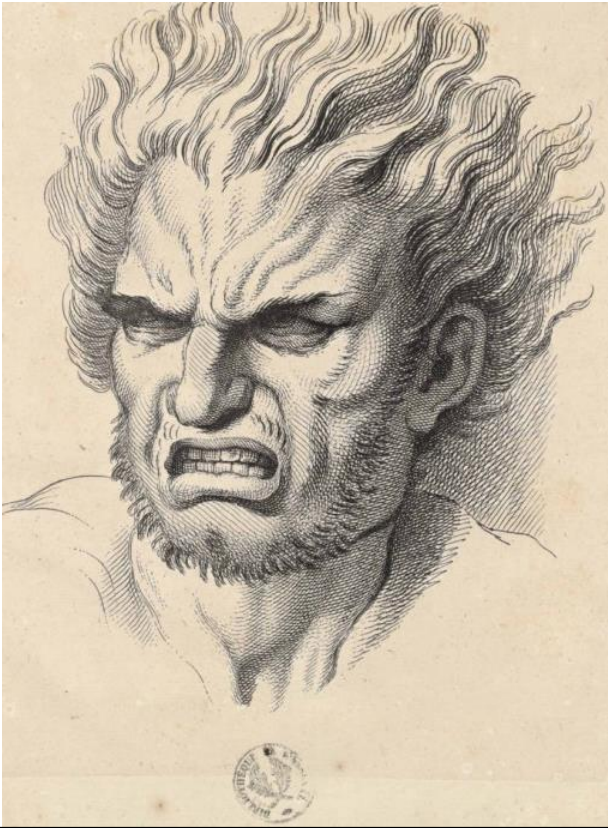
L'effroi

Le désir

Le désespoir

La haine

La compassion



19

La joie

La vénération

Le désespoir

Le mépris

La douleur corporelle simple

- Partie 2 : Sur le tableau de François Boucher, identifie les sentiments des différents personnages. Justifie ton choix.





.....

.....

.....

.....

.....

.....

.....